

Sicherheitshinweise

gemäß Richtlinie für die Vergabe und Nutzung von Hörsälen und anderen Räumen sowie Stellplätzen an der Hochschule Magdeburg-Stendal (FH), Standort Magdeburg

Diese Sicherheitshinweise richten sich an alle Verantwortlichen von Veranstaltungen einschl. der Veranstaltungen hochschulfremder Einrichtungen und Organisationen im Hörsaalgebäude (Haus 14).

Der o. g. Personenkreis übernimmt mit Beginn und Durchführung der Veranstaltung veranstaltungsbezogen die Betreiberpflichten im Sinne der „Verordnung über den Bau und Betrieb von Versammlungsstätten (Versammlungsstättenverordnung – VStättVO)“ (GVBL. LSA Nr. 9/2008).

Sie sind damit u. a. verantwortlich für

1. das Freihalten von Flucht- und Rettungswegen (s. Anlage), insbesondere im Hinblick auf
 - das Aufstellen von Möblierungen u. a. Ausstattungen im Zusammenhang mit der Veranstaltung,
 - die Gewährleistung der Funktion der Notausgänge u. a. Sicherheitseinrichtungen für die Dauer der Veranstaltung.
2. das richtige Verhalten im Gefahrfall, insbesondere im Hinblick auf
 - die unverzügliche Benutzung der Notrufe(0) 112 bzw. hochschulintern 4990 bei Bränden, schweren Unfällen und ähnlichen Gefahrensituationen,
 - das Auslösen des Hausalarms bei Bränden und ähnlichen Gefahrensituationen,
 - das unverzügliche Verlassen des Gebäudes bei jeglichem Hausalarm über die gekennzeichneten Fluchtwege.

Notruf und ständig besetzte Stelle an der Hochschule Magdeburg-Stendal (FH), Standort Magdeburg ist das Bewachungsunternehmen im Gebäude 13, das auch Ansprechpartner bei technischen Problemen ist:
Tel.: (0391-886) 4990











Gültige Regelungen der Hochschule Magdeburg-Stendal (FH), wie die Brandschutzordnung, Rahmenschlüsselordnung, Hausordnungen etc. sowie die Festlegungen in den Raumnutzungsverträgen werden von den Sicherheitshinweisen nicht berührt.

Bitte denken Sie auch daran, nach Ihrer Veranstaltung dem Bewachungsunternehmen im Gebäude 13 Bescheid zu sagen, damit das Haus verschlossen und die Einbruchmeldeanlage scharf geschaltet werden kann.

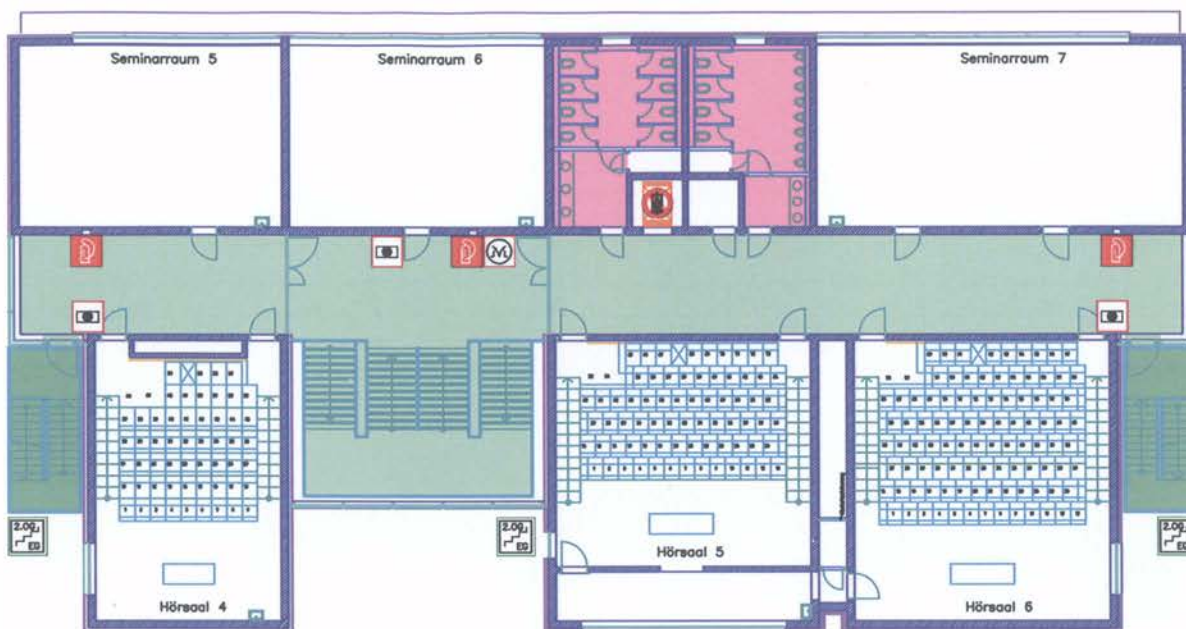
Frank Richter
Der Kanzler

Magdeburg, den 05.12.2008

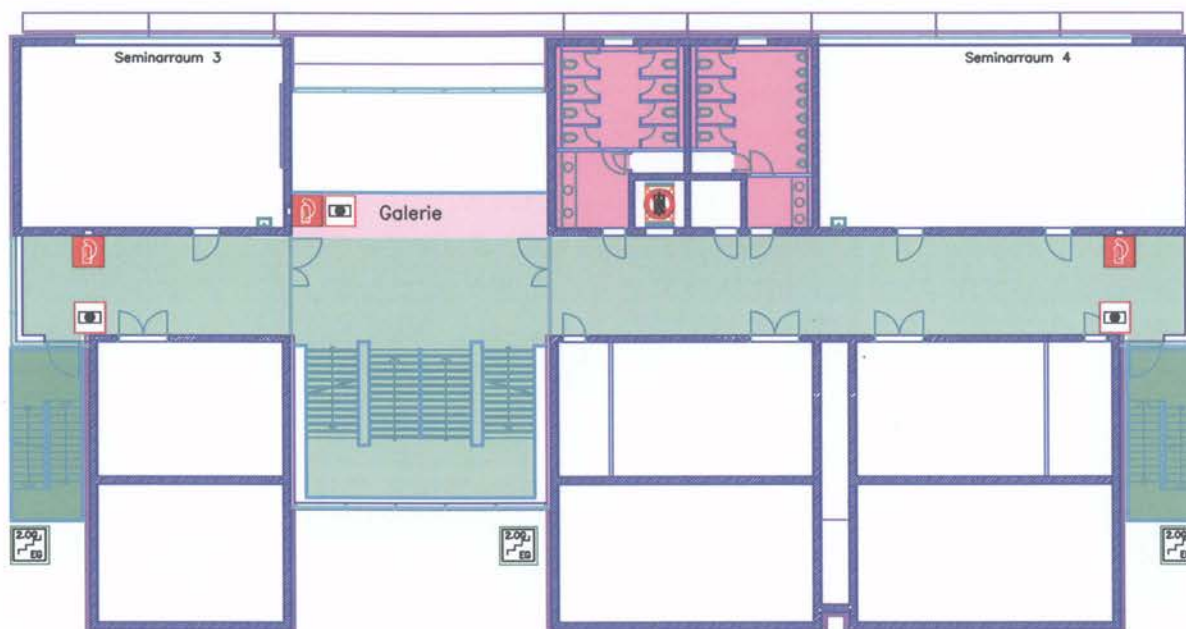
Anlage **Legende**

-  Lage des Gebäudes im Gelände
-  Rettungswege im Objekt
-  Rettungsweg ins Freie,
Treppe abwärts
-  Treppenführung ohne Treppenraum
-  Treppenführung im Treppenraum
-  Augendusche
-  Aufzug im Brandfall
nicht benutzen!
-  Warnung vor Gasflaschen
-  Warnung vor Laborchemikalien
-  Wachdienst

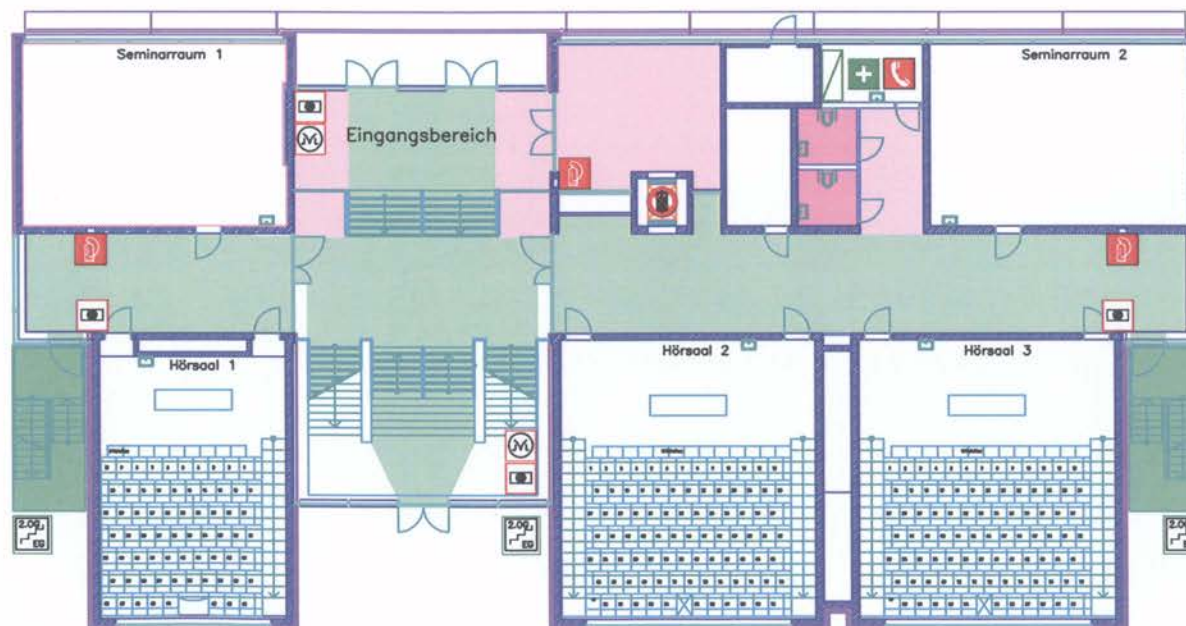
HÖRSAALGEBÄUDE
2. OBERGESCHOSS



HÖRSAALGEBÄUDE
1. OBERGESCHOSS



HÖRSAALGEBÄUDE
ERDGESCHOSS



- | | | | |
|---|--|---|--|
|  | Flucht- und Rettungswege im Gebäude
Flächen sind <u>unbedingt</u> frei zu halten! |  | Aufenthaltsflächen, keine Brandlasten! |
|  | Flucht- und Rettungswege ins Freie |  | Funktionsflächen |