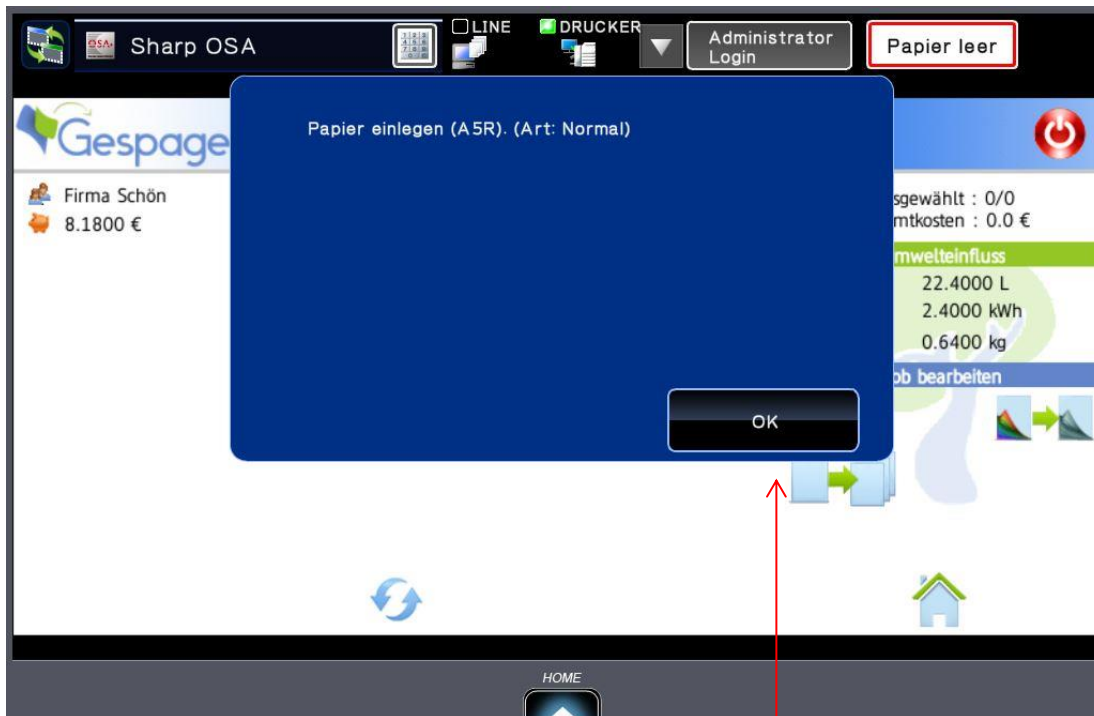


Weiterdrucken bei falscher Papierwahl bzw. leerem Papierfach

Dieses Fenster zeigt an, dass (wie im Beispiel) das Format nicht im Gerät vorhanden ist (sprich Gerät hat nur A4 und A3).

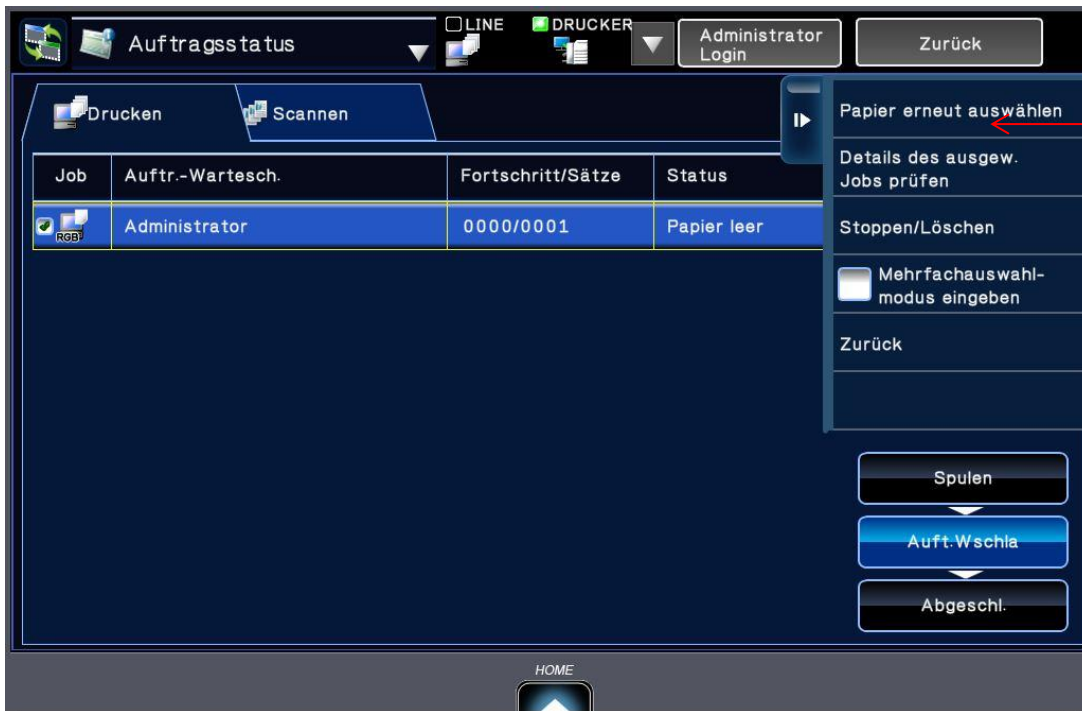
Eine ähnliche Anzeige kommt wenn die Kassette leer ist.



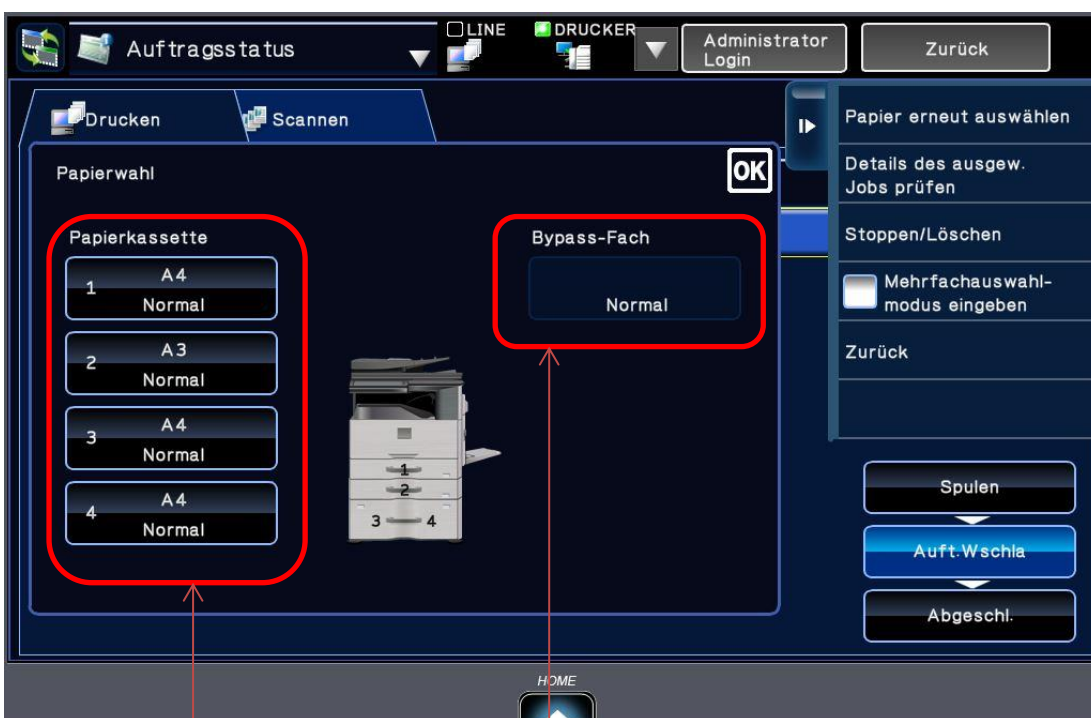
Button „OK“ drücken.



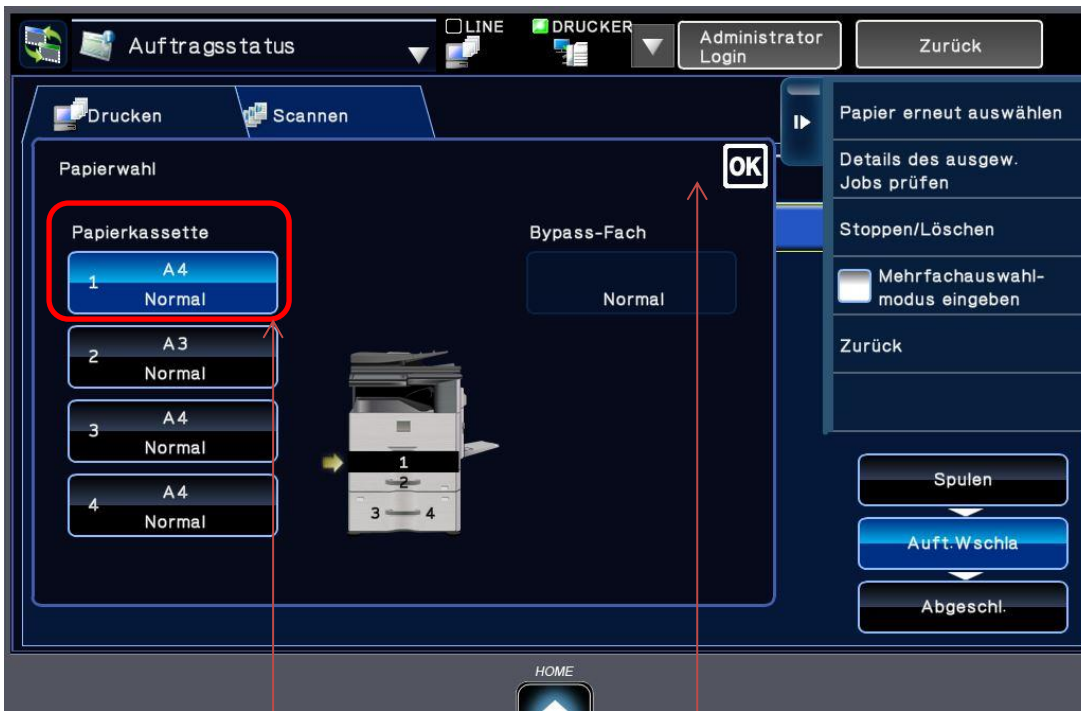
Dann den Button „Papier leer“ drücken



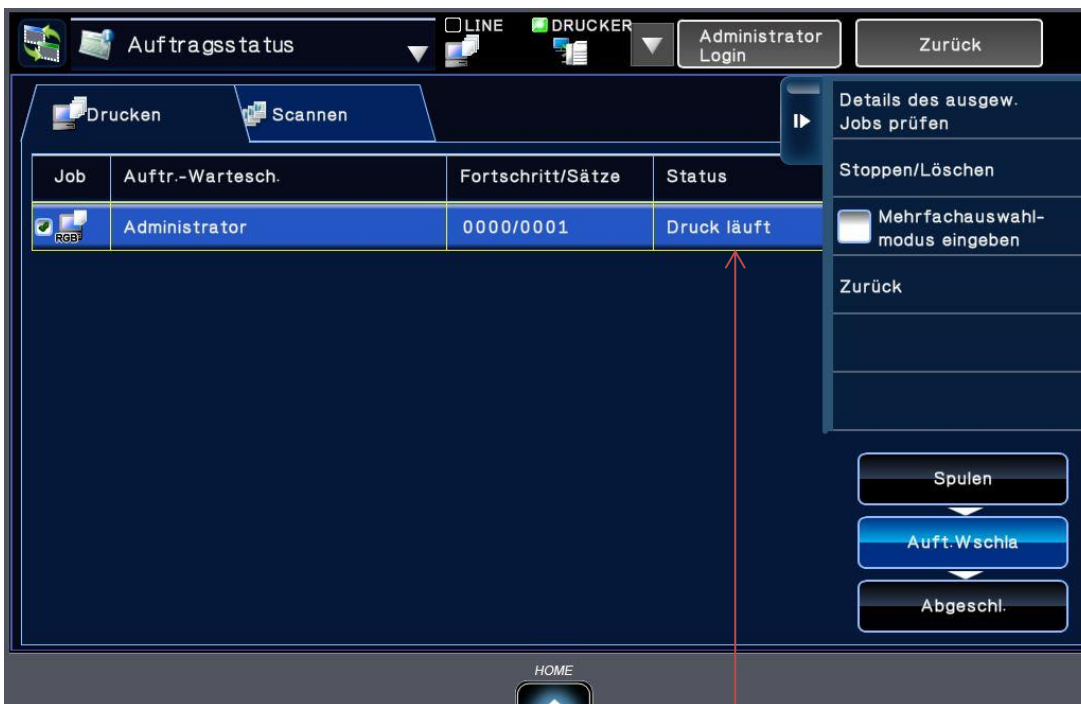
Dann den Button „Papier erneut auswählen“ drücken.



Entsprechende Kassette mit vorhandenem Format oder andere Kassette mit gleichem Format auswählen. (Siehe folgendes Bild)



Auswahl Dann Button „OK“ drücken.



Es gibt eine kurze Anzeige „Anschließend wird diese Papierart verwendet.“ und der Druck läuft weiter.