

Ameldung



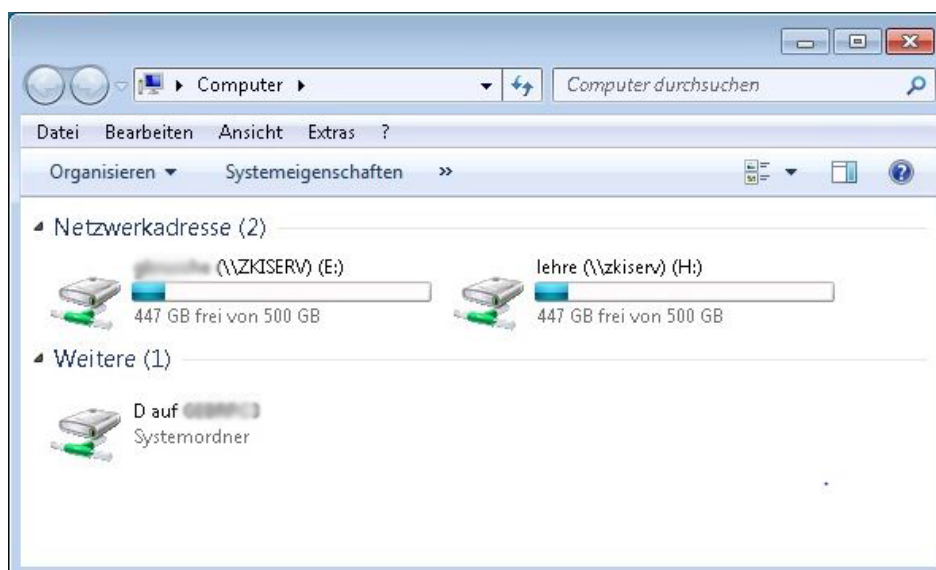
Benutzername ist Ihr zentraler Anmeldename an der Hochschule und Kennwort das dazugehörige Passwort (wie beim E-Mail-Programm).

Bei **Anmelden an** muss AD-ZKI stehen.

Alle Mitarbeiter der Hochschule können sich an den X-Terminals anmelden (keine Studenten).

ACHTUNG: Nach der Vorlesung Abmelden am X-Terminal nicht vergessen!!!

Laufwerke und Verzeichnisse



Sie erhalten folgende Laufwerkszuweisungen:

- E:\ persönliches Homeverzeichnis auf Nutzerserver der Hochschule
- H:\ Verzeichnis "Lehre", das Dozenten zusätzlich im ZKI beantragen können. Dieses Verzeichnis kann von allen Nutzern gelesen werden.
- C:\ erste Partition Ihres USB-Sticks
- D:\ zweite Partition Ihres USB-Sticks (wenn vorhanden)



Daten auf dem Server ablegen

Um vorher Daten auf dem persönlichen Homeverzeichnis (also Verzeichnis E:\ im Hörsaal) abzulegen, binden Sie sich von Ihrem Arbeitsplatz das Verzeichnis **\\zkiserv.zki.hs-magdeburg.de\ihrbenutzername** an. Benutzername ist der zentrale Anmelde-name mit dem Sie auch in den Hörsälen arbeiten und E-Mail abfragen.

Eine detaillierte Anleitung zur Anbindung des Homeverzeichnisses finden Sie unter Fileservice:
<https://www.hs-magdeburg.de/hochschule/einrichtungen/zki/webservices/fileservice.html>

Zur Einrichtung des Lehre-Verzeichnisses wenden sich Hochschulmitarbeiter direkt an das ZKI (Tel. 4354), Gast-Dozenten kreuzen das auf ihrem Account-Antrag an. Das Verzeichnis "Lehre" binden Sie dann über **\\zkiserv.zki.hs-magdeburg.de\lehre** an. Es gibt dort ein persönliches Unterverzeichnis, für das sie Schreibrechte besitzen.

Wenn Sie sich in den PC-Pools des ZKI anmelden, sind beide Verzeichnisse automatisch angebunden.

Um die Programme auf dem Server zu testen, können Sie sich von Ihrem Arbeitsplatz mit RDP-Client (kostenloser Download bei Microsoft oder von unseren ftp-Seiten: ftp://ftp.zki.hs-magdeburg.de/pub/tools/rdp_client/rdp.zip) am Server **app-hoer.zki.hs-magdeburg.de** anmelden und erhalten dann die gleiche Arbeitsumgebung wie am X-Terminal im Audimax.

Bei Fragen oder Problemen zur Ablage der Daten oder zur Anmeldung am Server kann Ihnen der DV-Organisator in Ihrem Fachbereich helfen.