

Verwendung der Drucker der Hochschul-Drucklösung für PC und Laptops mit windowsbasierenden Betriebssystemen

Installation der Drucker

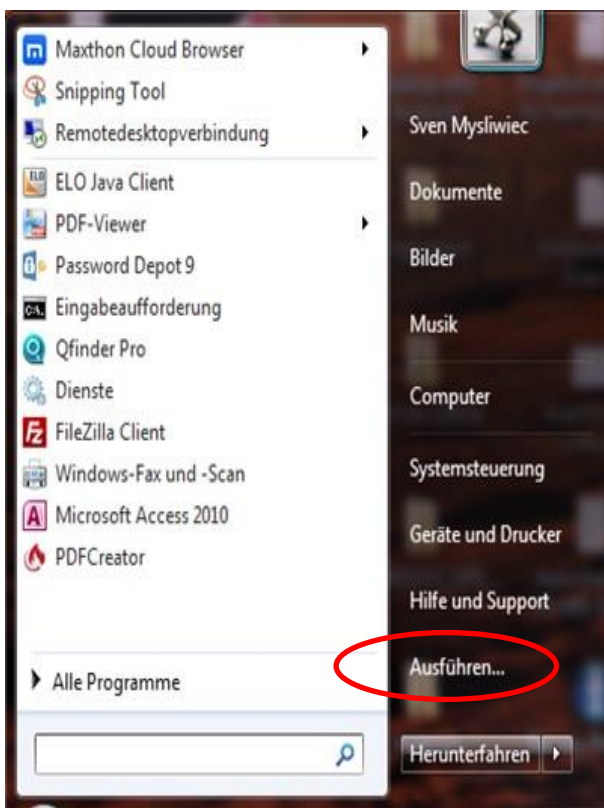
Es muss jeweils ein Farbdrucker und ein Schwarz\Weiß-Drucker eingerichtet werden!

Die dafür freigegeben Drucker heißen „Farbdrucker“ bzw. „SWdrucker“.

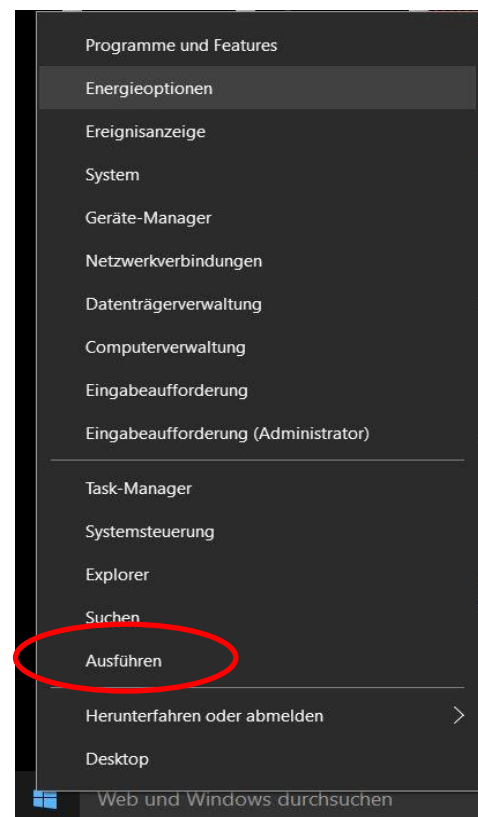
ACHTUNG! Abbildungen können manchmal etwas abweichen.

Um die Drucker zu installieren begeben Sie sich links unten auf dem Bildschirm auf „START“ und klicken auf „Ausführen...“

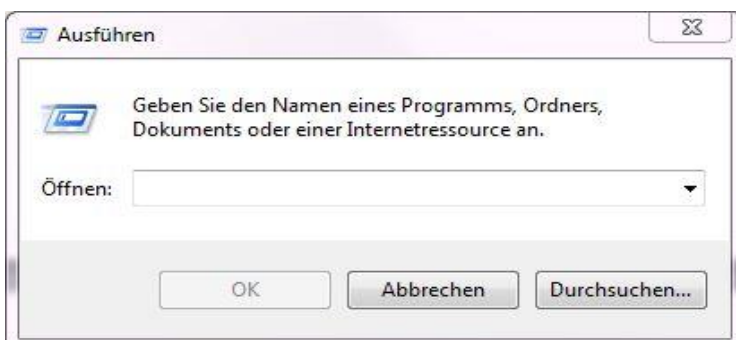
Windows 7



Windows 8 - 10

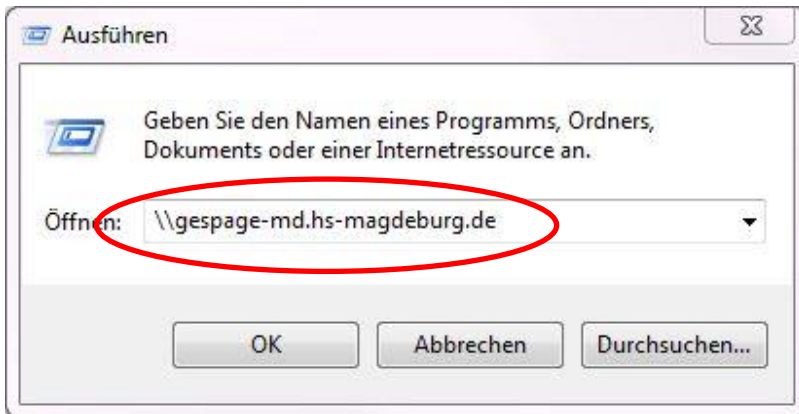


Es öffnet sich folgendes Fenster.

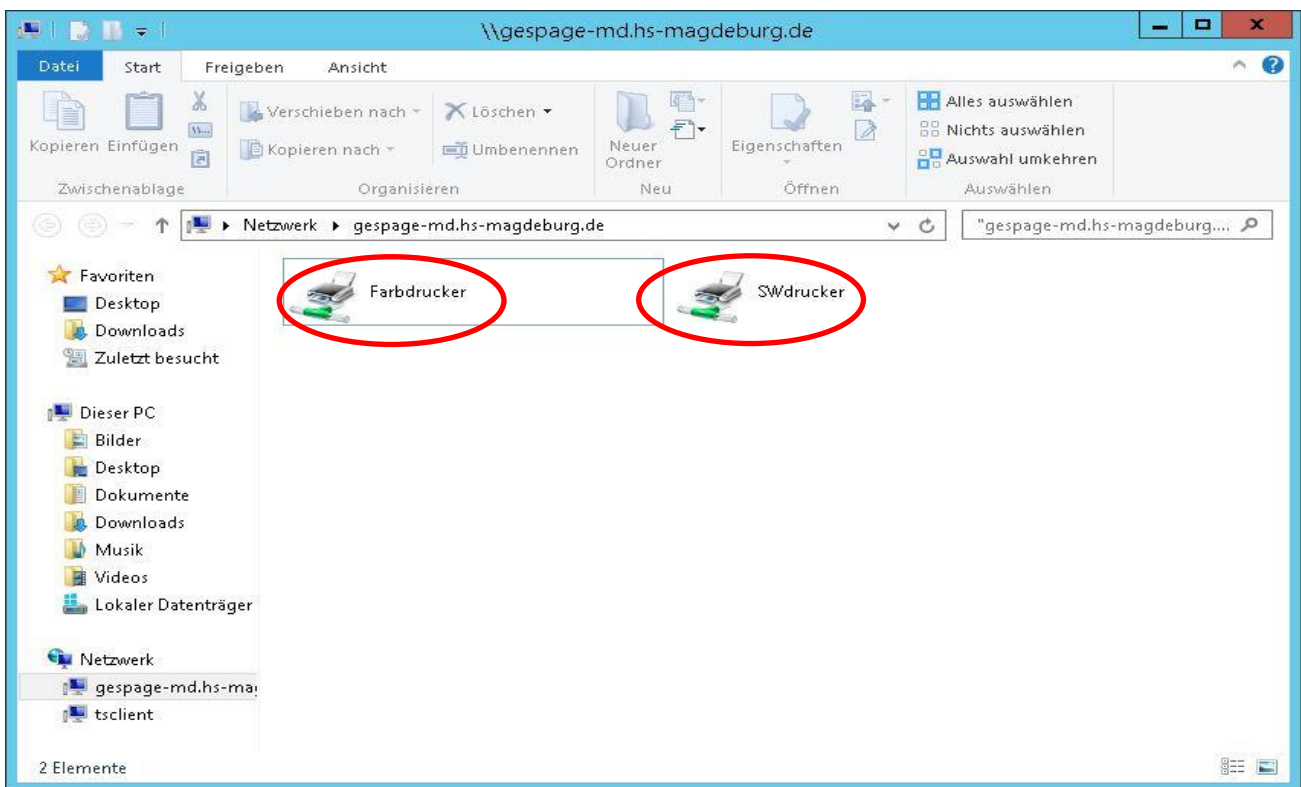


In dieses Fenster bitte folgenden Zeile eingeben und „OK“ klicken:

[\\gespage-md.hs-magdeburg.de](http://gespage-md.hs-magdeburg.de)



Es öffnet sich folgendes Fenster.

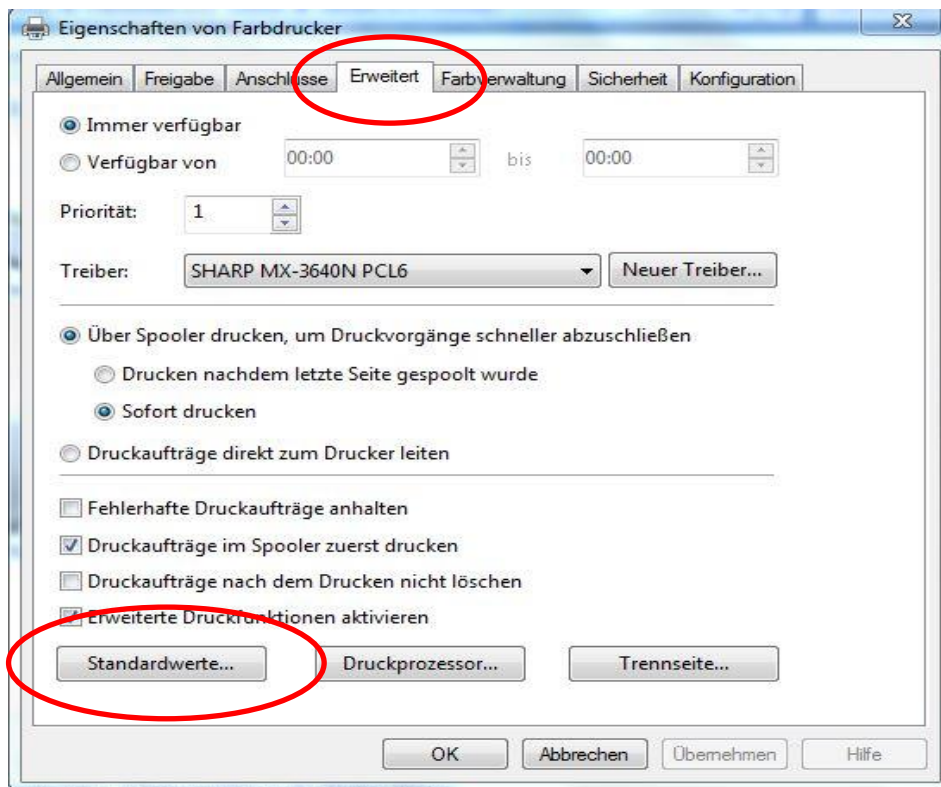


Jeden der angezeigten Drucker bitte einmal doppelklicken.

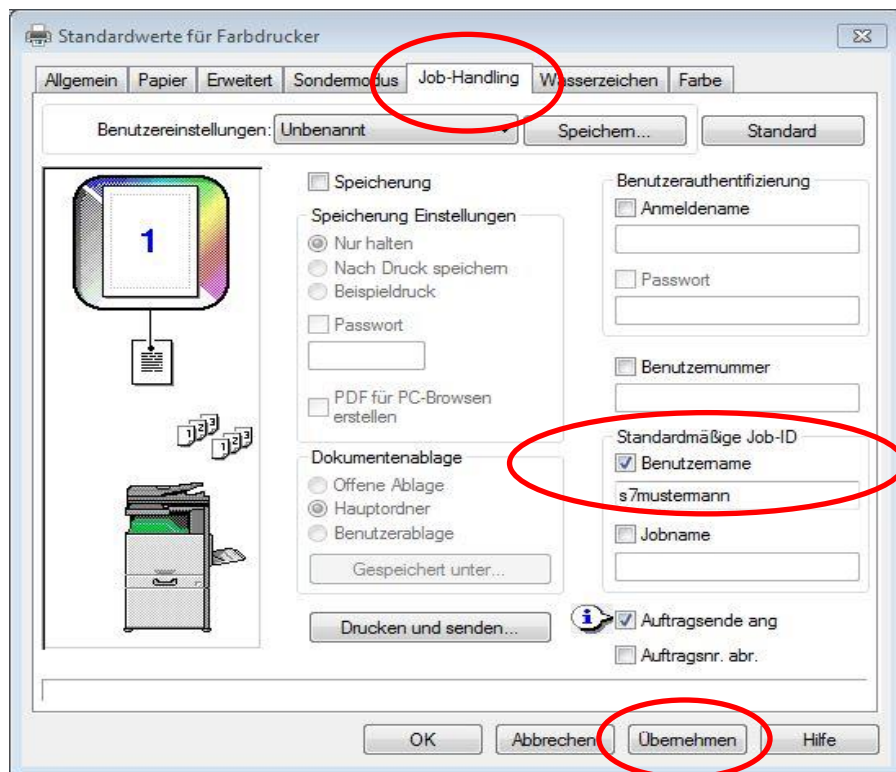
Damit werden die Drucker installiert.

Folgendes bitte für jeden der Drucker einstellen.

Wenn die Drucker installiert sind, dann einmal auf die „Druckereigenschaften“ gehen, dann unter dem Reiter „Erweitert“ unten auf „Standartwerte“ klicken.



Dann unter dem Reite „Job-Handling“ bei „Standardmäßige Job-ID“ den Hacken für den Benutzernamen setzen und den Hochschul-Account eintragen.



*Beispiel-Account:
(s7mustermann)*

Dann „Übernehmen“ und OK klicken. Fertig.

